

PD048960

Remote control Mi.BOXER Digital 2.4G

Cechy produktu

- Dopasuj kolor i dostosuj długość (liczbę pikseli) paska SPI, wybierz tryb dynamiczny i kontroluj prędkość, zapisz 8 scen
- Technologia transmisji bezprzewodowej 2.4G z dużą prędkością transmisji, stabilnym sygnałem i silną odpornością na zakłócenia
- Jednoczesne sterowanie wieloma urządzeniami, obsługa komunikacji z wieloma urządzeniami
- Zmiana trybu dynamicznego, koloru, jasności i funkcji dynamicznego oświetlenia
- Edycja szerokości i koloru dla trybu dynamicznego
- Ustawianie czasu i koloru włączania/wyłączania
- Współpraca z wieloma kontrolerami (odległość sterowania 30 m)
- Uchwyt magnetyczny z prostą instalacją
- Szerokie zastosowanie w oświetleniu komercyjnym lub domowym, tworzenie oświetlenia nastrojowego

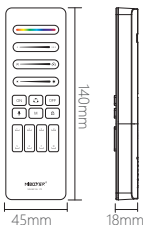


Parametr produktu

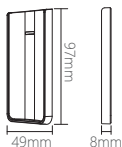
Nazwa produktu:	SPI remote
Numer modelu:	PD048960
Napięcie robocze:	3V(AAA*2PCS)
Pobór mocy w trybie czuwania:	15µA
Nadawanie:	6dBm
Protokół:	2.4GHz RF
Modulacja:	GFSK
Zasięg sterowania:	30M

Temperatura pracy:	-10~40°C
Norma EMC:	ETSI EN 301 489-1 V2.2.3 ETSI EN 301 489-3 V2.3.2
Standard bezpieczeństwa:	EN 61347-2-11: 2001+A1: 2019 EN 61347-1: 2015+A1:2021 EN 62493:2015+A1:2022
Sprzęt radiowy:	ETSI EN 300 400 V2.2.1
Orzecznictwo:	CE, EMC, LVD, RED

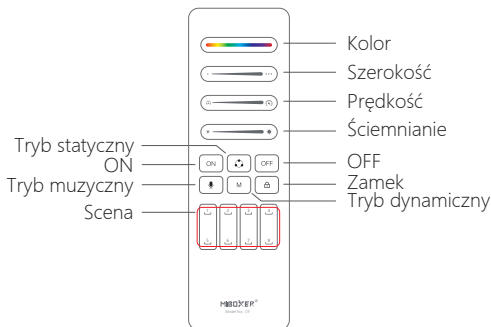
Zdalny



Uchwyt



Wskazanie



Wyjaśnienie przycisku

Przycisk trybu statycznego:

Przełącz na oświetlenie czysto statyczne

Przycisk trybu dynamicznego:

Naciśnij krótko, aby przełączyć tryb dynamiczny

Przycisk trybu muzycznego:

Naciśnij krótko, aby przełączyć tryb muzyki

***W trybie muzycznym: Jeśli chcesz wykonać inną operację, naciśnij przycisk trybu muzycznego jeszcze raz.**

Przycisk Sceny:

Działa tylko w trybie dynamicznym i muzycznym.

Naciśnij krótko, aby przejść do scen.

Naciśnij długo, aby zapisać bieżącą scenę, gdy lampa działa w trybie dynamicznym.

Przycisk blokady:

Pilot blokuje się automatycznie w ciągu 15 sekund bez użycia pilota. Naciśnij krótko raz, aby go odblokować.

Naciśnij i przytrzymaj przycisk „Blokada” przez 3 sekundy, aby go wyłączyć.

Suwak RGB:

Dotknięcie w celu przyciemnienia

RGB

Suwak punktów pikseli:

Dotknięcie w celu ustawienia długości i szerokości

Suwak prędkości:

Dotknięcie w celu ustawienia prędkości

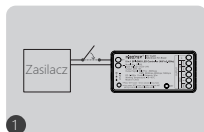
Suwak jasności:

Dotknięcie powoduje przyciemnienie

W trybie muzycznym: można dostosować czułość mikrofonu

Połącz/Odłącz

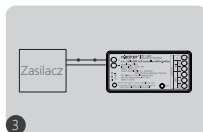
Połączenie kontrolera musi być połączone z pilotem przed użyciem



1
wyłącz światło na 10 sekund i włącz ponownie



2
naciśnij krótko „ON” 3 razy w ciągu 3 sekund

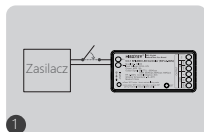


3
połączenie zostanie zakończone, gdy światło mignie 3 razy powoli



Połączenie nie powiodło się, jeśli dioda nie miga. Powtórz powyższe kroki. (Uwaga: nie można nawiązać połączenia ponownie, jeśli pilot zakończył już łączenie).

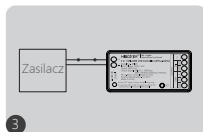
Odczepić:



1
wyłącz światło na 10 sekund i włącz ponownie



2
naciśnij krótko „ON” 5 razy w ciągu 3 sekund



3
połączenie zostanie nawiązane, gdy światło szybko zamiga 10 razy



Jeśli dioda nie miga, odłączenie nie powiodło się. Powtórz powyższe kroki. (Uwaga: nie ma potrzeby odłączania, jeśli dioda nigdy nie zostanie połączona).

Ustawienie długości (liczba pikseli: mini 8pt, maks. 2048pt)

Naciśnij i przytrzymaj przycisk „ON” przez 5 sekund, aż zaświeci się na biało, a ostatni punkt zacznie migać



Przesuwanie w celu zmiany długości



Naciśnij krótko, aby dodać jeden punkt, naciśnij długo, aby dodawać punkty w sposób ciągły



Krótkie naciśnięcie powoduje zmniejszenie o jeden punkt, długie naciśnięcie powoduje ciągłe zmniejszanie o jeden punkt

Po zakończeniu ustawiania naciśnij krótko „ON/OFF”, aby wyjść

Ustawianie szerokości dla trybu dynamicznego

Przesuwanie liczby pikseli w celu zmiany liczby punktów i uzyskania różnej długości dla trybu dynamicznego, który ma różne sekcje.



Ustawianie czasu i koloru dla WŁ./WYŁ.

Naciśnij krótko przycisk „OFF” przez 5 sekund, aby przejść do trybu WŁ./WYŁ.



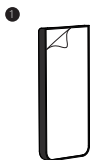
Przesuwając „Prędkość”, ustaw czas WŁ./WYŁ.



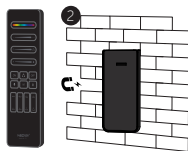
Przesuwając „RGB”, można ustawić kolor na WŁ./WYŁ.

Po zakończeniu ustawiania naciśnij krótko „ON/OFF”, aby wyjść

Instalacja



Usuń naklejkę z uchwytu



Przyklej uchwyt do ściany i włóż do niego pilota

Uwaga:

1. Kompatybilny tylko z kontrolerem LED Miboxer SPI.
2. Nie używać w miejscach o dużej wilgotności lub wysokiej temperaturze. Wyjąć baterię, jeśli nie jest używana.
Przechowywać w suchym i narażonym na elektryczność statyczną miejscu.
3. Nie używać w pobliżu metalu ani silnych pól magnetycznych, ponieważ może to wpłynąć na sygnał i utratę zasięgu.



Made in China