

# PD048953 Pilot Mi.BOXER Digital 2.4G

## Cecha produktu

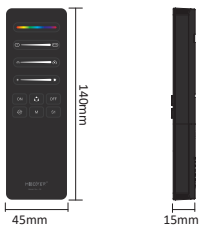
- Wyrównaj kolor i dostosuj długość (liczba punktów pikseli) paska SPI, wybierz tryb dynamiczny i kontroluj prędkość, zapisz scenę
- Technologia transmisji bezprzewodowej 2.4G z dużą prędkością transmisji, stabilny sygnał i silna zdolność zwalczania zakłóceń
- Kontroluj wiele urządzeń jednocześnie, wspieraj komunikację z wieloma urządzeniami
- Zmiana trybu dynamicznego, koloru, jasności i funkcji dynamicznego oświetlenia
- Edycja szerokości i koloru w trybie dynamicznym
- Ustawianie czasu i koloru dla ON/OFF
- Praca z wieloma kontrolerami (odległość sterowania 30m)
- Uchwyt magnetyczny z prostą instalacją
- Szerokie zastosowanie do oświetlenia komercyjnego lub domowego, tworzy oświetlenie nastrojowe



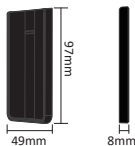
## Parametr produktu

Nazwa produktu:	Pilot PD048953 SPI	Temperatura pracy:	-10~40°C
Model nr.:	PD048953	Norma EMC:	ETSI EN 301 489-1 V2.2.3 ETSI EN 301 489-3 V2.3.2
Napięcie robocze:	3V(AAA*2PCS)		EN 61347-2-11:2001+A1: 2019 EN 61347-1: 2015+A1:2021 EN 62493:2015+A1:2022
Zużycie w trybie gotowości:	15µA	Sprzęt radiowy:	ETSI EN 300 400 V2.2.1
Przesyłanie:	6dBm	Orzecznictwo:	CE4EMC4LVD4RED
Protokół:	2.4GHz RF		
Modulacja:	GFSK		
Odległość kontrolna:	30M		

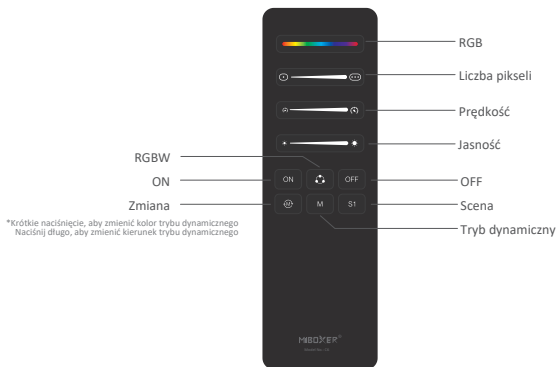
### Zdalny



### Uchwyt



## Wskazanie



### Przycisk Wyjaśnienie

**RGBW:** 


zmienić kolor czystego oświetlenia statycznego

**Zmiana:** 

Krótkie naciśnięcie powoduje zmianę koloru trybu dynamicznego. Naciśnij długo, aby zmienić kierunek trybu dynamicznego.

**Tryb dynamiczny:** 

krótkie naciśnięcie, aby zmienić tryb

**Scena:** 

Naciśnij długo, aby zapisać scenę

**RGB:** 

Zmień kolor

**Liczba pikseli:** 

zmienić długość lub szerokość  
\*(więcej informacji w ustawieniu)

**Prędkość:** 

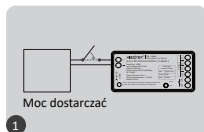
zmienić prędkość

**Jasność:** 

Przyćmiona jasność

## Połącz/Odłącz

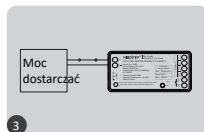
**Połączyć** Kontroler musi połączyć się z pilotem przed jego użyciem



wyłącz światło na 10 sekund i włącz ponownie



krótkie naciśnięcie „ON” 3 razy w ciągu 3 sekund

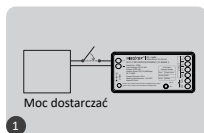


połączenie zostanie zakończone, gdy lampka zacznie powoli migać 3 razy



Połączenie nie powiodło się, jeśli lampka nie miga. Powtórz powyższe kroki (Uwaga: nie można ponownie połączyć, jeśli zdalne połączenie zostało już zakończone)

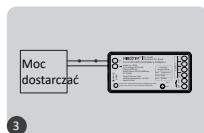
**Odczepić:**



wyłącz światło na 10 sekund i włącz again



naciśnij krótko „ON” 5 razy w ciągu 3 sekund



połączenie zostanie zakończone, gdy lampka mignie szybko 10 razy



Odlączenie nie powiodło się, jeśli kontrolka nie miga. Powtórz powyższe kroki (Uwaga: nie ma potrzeby odłączania, jeśli światło nigdy nie będzie połączone)

**Ustawienie**

## Ustawianie sekwencji kolorów ze światła pasmowego

Naciśnij i przytrzymaj „OFF” przez 5 sekund, aż zaświeci się pojedynczy kolor



Miga na czerwono, naciśnij krótko czerwony obszar



Miga na zielono, krótkie naciśnięcie na zielonoarea



Flashing blue, short press blue area



Miga na biało, krótkie naciśnięcie "☐" przycisk

## Ustawienie długości (liczba pikseli: mini 8 pkt, maks. 2048 pkt)

Naciśnij i przytrzymaj „ON” przez 5 sekund, aż zaświeci się biały kolor i pojawi się ostatni punktblinking



Przesuwanie w celu zmiany długości



Krótkie naciśnięcie, aby dodać jeden punkt, długie naciśnięcie, aby dodać punktcontinuously



Krótkie naciśnięcie powoduje zmniejszenie o jeden punkt, długie naciśnięcie powoduje ciągłe zmniejszanie punktu

Krótko naciśnij przycisk „ON/OFF”, aby pominąć opcję po zakończeniu ustawień

## Ustawianie szerokości dla trybu dynamicznego

Przesuwana liczba pikseli w celu zmiany numeru punktu i uzyskania innej długości w trybie dynamicznym, który ma różne sekcje.



## Ustawianie czasu i koloru dla ON/OFF

Krótko naciśnij przycisk “OFF” na 5 sekund, aby włączyć funkcję ON/OFF



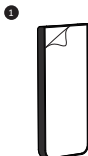
Przesuwając „Prędkość”, aby ustawić czasON/OFF



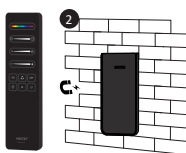
Przesuwając „RGB”, aby ustawić kolor dla WŁ./WYŁ

Krótko naciśnij przycisk „ON/OFF”, aby pominąć opcję po zakończeniu ustawień

## Installation



Usuń naklejkę z uchwytu



Przymocuj uchwyt do ściany i włóż do niego pilota

## Uwaga:

1. Kompatybilny tylko z kontrolerem LED Miboxer SPI
2. Nie używaj go w miejscach o dużej wilgotności lub wysokiej temperaturze. Jeśli nie używasz, wyjmij baterię często i trzymaj go w suchym lub statycznym miejscu
3. Nie używaj go w pobliżu metalu lub silnych obszarów magnetycznych, będzie to miało wpływ na sygnał i utratę odległości.



Wyprodukowano w Chinach